



FMW bietet die Lösung zur Erfassung, Lagerung und Verwertung aller Abfälle einer Papier- und Zellstofffabrik.

- robuste Ausführung
- geringer Wartungsaufwand
- hoher Automatisierungsgrad / höchste Verfügbarkeit
- kurze Amortisationszeit
- erprobte Mischtechnologien
- lange Lebensdauer



Rindenlagerung mit dosiertem Austrag



Ausscheidung von magnetisierbaren Metallteilen



Ausscheidung von nicht magnetisierbaren Metallteilen



Spießefalle



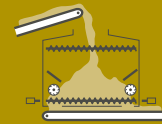
Trennen Grobrinde / Feinrinde



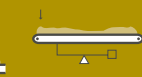
Ausscheidung von Steinen



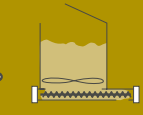
Rindenzerkleinerung



Feinrindenlagerung mit dosiertem Austrag



Bandwaage

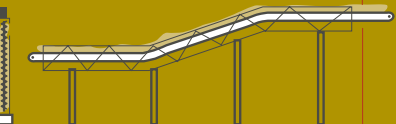


Schlamm-lagerung mit dosiertem Austrag



Schnecken-

Senkrechter Schnecken-förderer



Rohrgurt-förderer

Mitwirkung bei der Vorplanung von Anlagen unter Berücksichtigung von individuellen Kundenanforderungen bis zur endgültigen Ausführung

Lieferung von schlüsselfertigen Gesamtanlagen sowie Einzelmaschinen mit Montage, Inbetriebnahme und Schulung von Kundenpersonal

Optimale Kundenlösungen für kürzeste Amortisationszeiten

Robuste Ausführung aller mechanischen Komponenten unter Verwendung von verschleißfesten Materialien gegen mechanischen und chemischen Verschleiß